

# SIU-Guaraní

www.siu.edu.ar

Sistema de gestión académica

## ▷ EL SIU-Guaraní

El SIU-Guaraní es un sistema que administra la gestión académica de los alumnos, desde que ingresan como aspirantes hasta que obtienen el diploma, de manera segura, íntegra y consistente.

El sistema provee servicios para alumnos, docentes, personal administrativo y autoridades del Sistema Universitario Nacional.

## ▷ Características

- Cualidades transversales del sistema: *privacidad, auditoría, confiabilidad y flexibilidad.*
- Contiene *parámetros generales* que permiten definir el comportamiento del sistema.
- Provee *controles dinámicos* que pueden ser ampliados por la unidad académica sin necesidad de modificar el sistema.

## ▷ Principales prestaciones

- Gestión de carreras y planes.
- Planificación.
- Gestión de matrícula.
- Gestión de cursado.
- Gestión de aulas.
- Gestión de exámenes.
- Gestión de equivalencias.
- Gestión de egresados.
- Administración y emisión de certificados.
- Mensajería a casillas de e-mail y celulares (docentes/alumnos/autoridades).
- Gestión de encuestas para alumnos.

## ▷ Interfaces

- Interfaz con sistema SIU-Araucano (Estadísticas generales)
- Interfaz con SIU-Tehuelche (sistema de gestión de becas universitarias).
- Información de personal docente (interfaz con el sistema de gestión de personal SIU-Mapuche).
- Interfaz con SIU-Kolla (sistema de seguimiento de egresados).
- Interfaz con Data Warehouse (herramientas para el análisis institucional y la toma de decisiones).
- Interfaz con SIU-Quilmes (sistema de gestión de facturación y cuenta corriente.).
- Interfaz con Moodle (software libre para gestión de educación a distancia).
- Generación de datos para la Coneau

## ▷ Accesos

- Gestión (utilizada por el personal administrativo y docente).
- Internet (acceso al sistema a través de Internet con prestaciones para autoridades, docentes y alumnos).
- Celulares (prestaciones para docentes y alumnos).

## Prestaciones para AUTORIDADES



3w > Consulta de ficha del alumno: carreras, regularidades, historia académica, títulos, promedios, sanciones, certificados solicitados, pérdidas de regularidad, readmisiones, etc.

3w > Consulta de actas de examen, actas de regulares y promociones.

3w > Consulta de planes de estudio.

## Prestaciones para DOCENTES



- 3W Consulta de agenda de clases: comisiones asignadas y alumnos inscriptos.
- 3W Consulta de agenda de mesas de exámenes, calidad de alumnos inscriptos (libre, regular).
- 3W Alta y baja de evaluaciones parciales.
- 3W Ingreso y consulta de notas de evaluaciones parciales.
- 3W Carga de notas en actas de examen, cursado y promoción.
- 3W Recepción y envío de mensajes.
- 3W Creación de cursos en Moodle

Asistencia de alumnos.

## Prestaciones para ALUMNOS



- 3W Inscripción a exámenes y cursadas.
- 3W Reinscripción a carrera.
- 3W Consulta de créditos.
- 3W Consulta de inscripciones.
- 3W Consulta de plan de estudios e historia académica.
- 3W Consulta de cronograma de evaluaciones parciales.
- 3W Notas de evaluaciones parciales.
- 3W Materias regulares.
- 3W Agenda de clases.
- 3W Solicitud de certificados.
- 3W Actualización de datos censales.
- 3W Recepción de mensajes.
- 3W Acceso a Moodle.



Prestaciones con acceso por celular.



Prestaciones con acceso vía internet.

### ► Comunidad

- Comité de Usuarios: reuniones periódicas con usuarios del sistema.
- Comité de Desarrollo: reuniones periódicas de técnicos de las universidades.
- Interacción virtual a través de una Intranet y listas de correo electrónico de técnicos y usuarios.
- Capacitación (técnica y funcional) y transferencia tecnológica.
- Talleres de usuarios.
- Servicio de tutorías para personalizaciones del sistema.

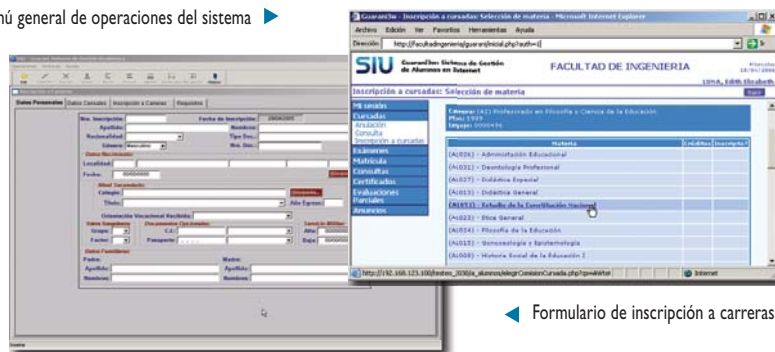
### ► Impacto

- La mayoría de las Universidades Nacionales están trabajando con el SIU-Guaraní.
- Se han capacitado a grupos técnicos de todas las Universidades Nacionales del país.
- El sistema permite mejorar el tratamiento de la información y agilizar los mecanismos de gestión académica. Su implementación en las unidades académicas permite homogeneizar sus procedimientos.
- Seleccionado entre los cinco finalistas en la categoría Participación ciudadana para los **premios excelGOB 2007** (Concurso organizado por la Red de Autoridades de Gobierno Electrónico de América Latina y el Caribe, la OEA y el Instituto para la Conectividad de las Américas).
- Libro en línea sobre la experiencia SIU-Guaraní en [www.siu.edu.ar](http://www.siu.edu.ar)

### ► Contacto

[guarani@siu.edu.ar](mailto:guarani@siu.edu.ar)

Menú general de operaciones del sistema ►



◀ Formulario de inscripción a carreras